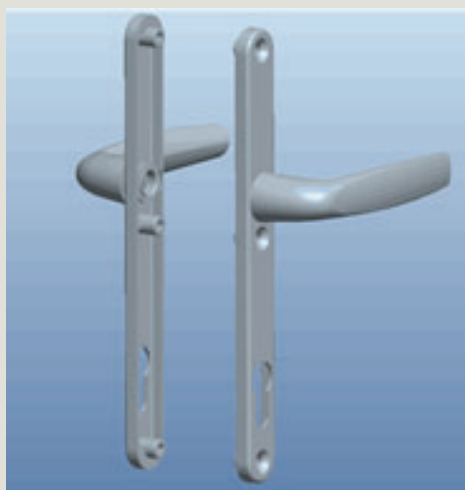




РУЧКИ DORMA BREMEN для профильных дверей

ОБЛАСТЬ ПРИМЕНЕНИЯ:

Нажимные ручки DORMA серии BREMEN на длинной планке рекомендуются к установке на профильные двери, применяемые в обустройстве бизнес-центров, складских помещений и торгово-развлекательных комплексов.



Ручки BREMEN изготовлены из алюминиевого сплава с порошковым покрытием устойчивым к механическим повреждениям и отличающимся высокой коррозионной стойкостью.

* Рекомендованы на толщину двери: 38-80 мм.

* Могут устанавливаться на двери из "тёплого" профиля толщиной до 80 мм.

* Крепёж в комплекте: 3 фиксирующих винта с декоративными пластиковыми колпачками и шток 8 мм.

* Ручки подпружиненные с 4-мя возвратными пружинами.

* Длинная планка для использования с цилиндрами DIN стандарта.

* Ширина длинной планки 30 мм.

* Межосевое расстояние 92 мм.

ЦВЕТОВЫЕ ИСПОЛНЕНИЯ:

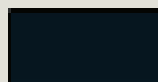
RAL 9016
белый



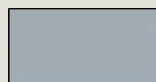
RAL 8017
коричневый шоколад



RAL 9005
глубокий чёрный



RAL 9006
серый



Соответствуют европейскому стандарту EN 1906. Категория использования ручек по EN 1906 - 3 класс (200 000 тыс. циклов), коррозионная стойкость – 4 класс (свыше 96 часов в соляном тумане).

Третий стяжной винт (по середине) позволяет избежать выламывания ручки при интенсивном использовании и гарантирует надёжную фиксацию ручки на "тёплом" профиле.

Упругие пружины в механизме возврата, исключают проседание нажимной ручки.

Возможность использования ручки с замками полуавтоматами/автоматами - запираение поворотом ручки вверх.

Упругие пружины на механизме, позволяют возвращать ручку в горизонталь при нажатии на 45-50 градусов.

Подходят для "тёплого" профиля - в комплекте универсальные стяжные винты + удлиненный квадрат.

ООО "дормакаба Евразия"
Россия, 117036, Москва
ул. Дмитрия Ульянова, 7а
Т: 8-800-250-15-76
www.dormakaba.ru

